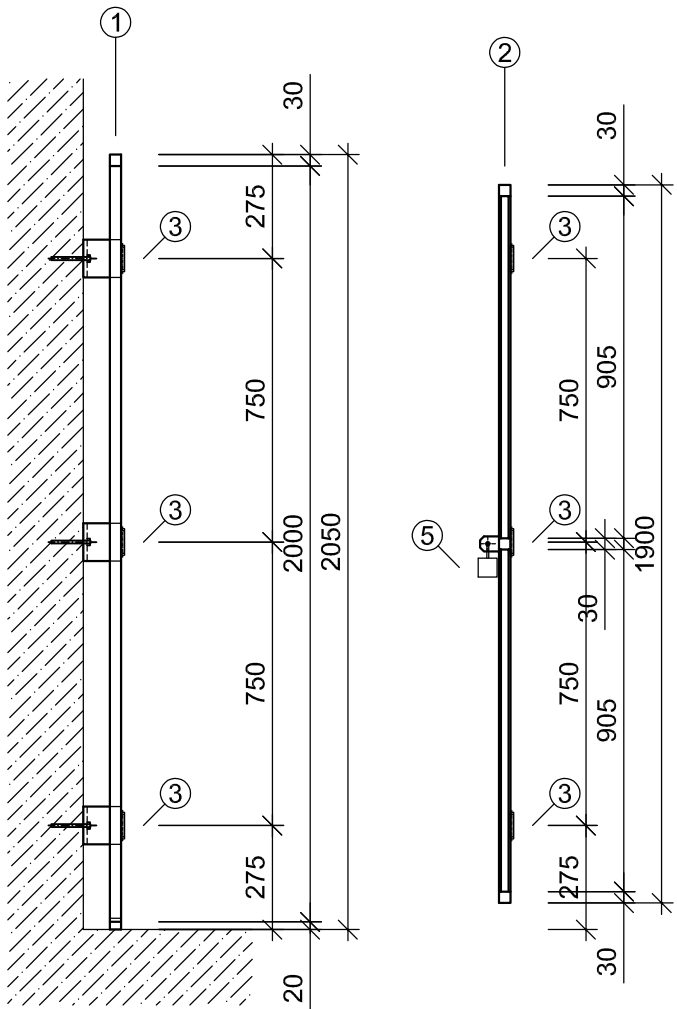
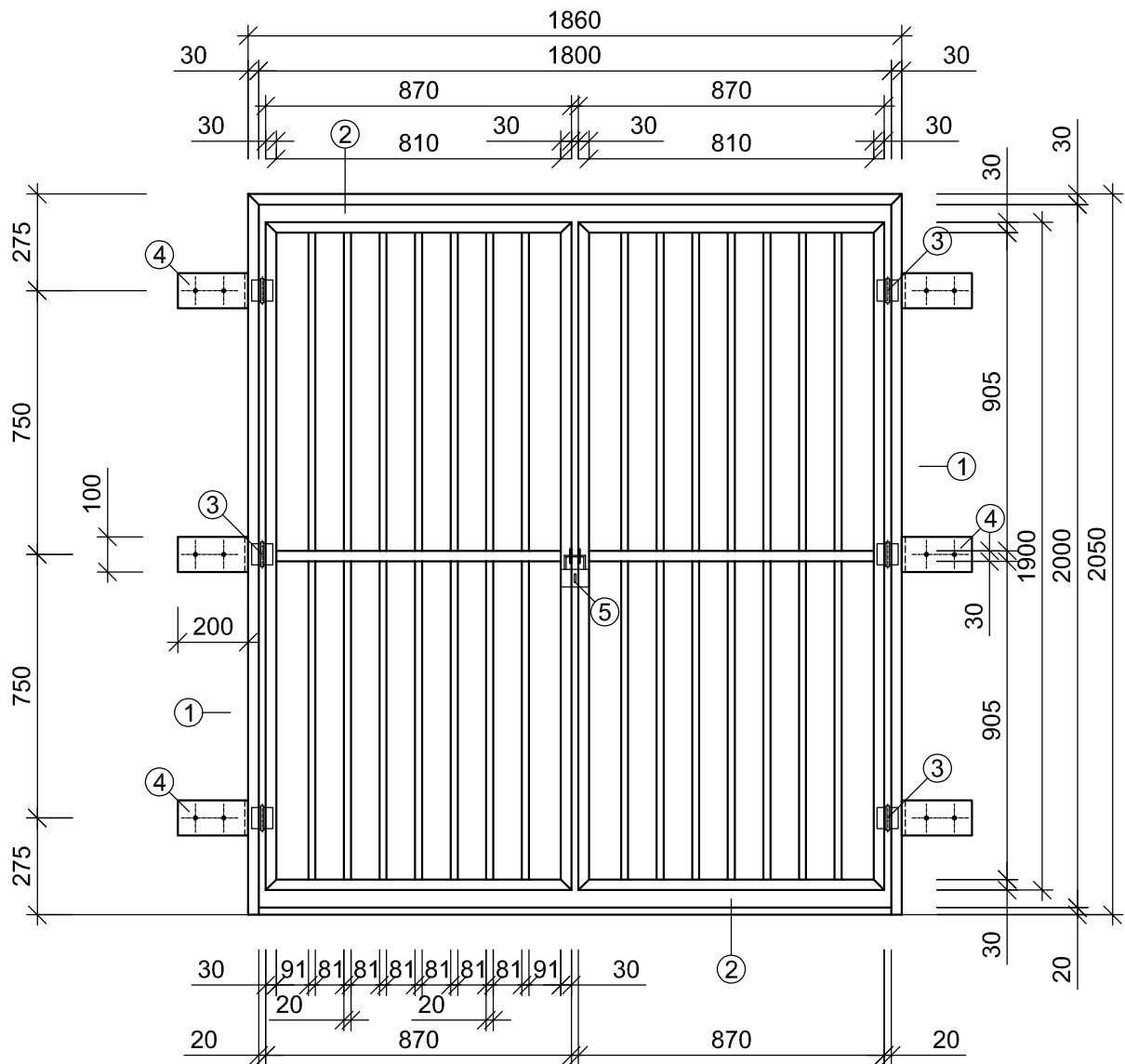
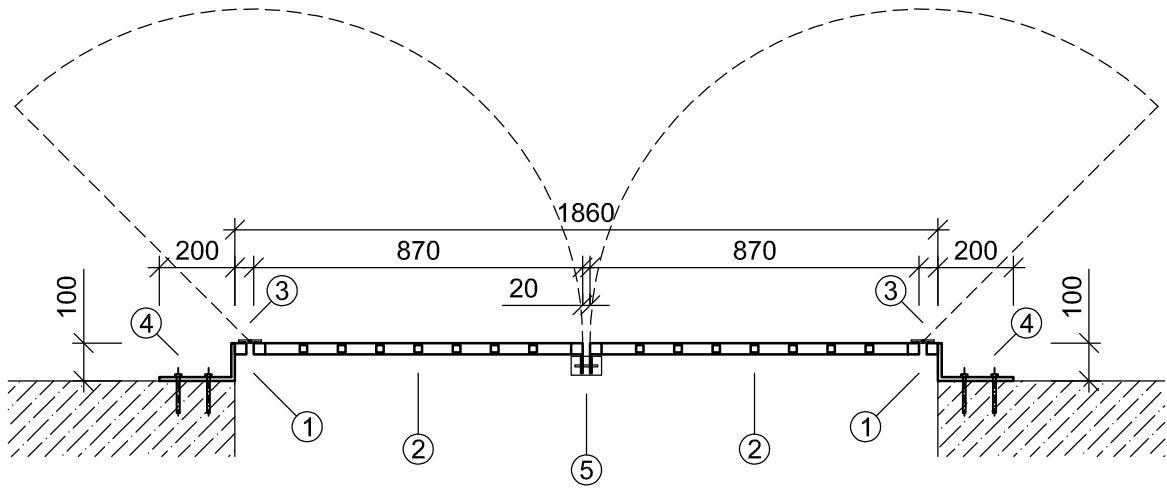


VSTUPNÍ MŘÍŽ

1 : 20



VÝPIS MATERIÁLU PRO MŘÍŽ, NEREZ OCEL 1.4301

		MATERIÁL		DÉLKA		HMOTNOST	
ČÍSLO	NÁZEV VÝROBKU	NÁZEV MATERIÁLU	ks	m	CELKEM m/m2	kg/m(m2)	CELKEM kg
1	RÁM	JEKL 30x30x2	2	2,05m	4,10m	1,85	7,585
			1	1,80m	1,80m	1,85	3,330
		JEKL 30x20x2	1	1,80m	1,80m	1,53	2,754
		PLECH 300x100x6	6	0,03m2	0,18m2	96,00	17,280
2	MŘÍŽ	JEKL 30x30x2	4	1,90m	7,60m	1,85	14,060
			6	0,81m	4,86m	1,85	8,991
		JEKL 20x20x1,5	28	0,905m	25,34m	0,92	23,313
		PLECH 50x40x5	2	0,002m2	0,004m2	80,00kg	0,320
						CELKEM	77,633

DOPLŇKY

3	PANT	6		
4	ZÁVITOVÁ TYČ + PODLOŽKA + MATICE M10	12	0,12m	1,44m
5	VYSACÍ ZÁMEK	1		

OSAZENÍ RÁMU K LÍCOVÉMU ZDIVU PŘES TPT (SILIKON)
KOTVENÍ KE ZDI POMOCÍ CHEMICKÝCH KOTEV M10

SO 02 - VODOJEM A ÚPRAVNA VODY

Zodp. projektant:	Vypracoval:	GEVOS DVORSKÁ 748/9 466 01 JABLONEC NAD NISOU tel. 602 584 458	
Ing. M. Ulbrych	Z. Zobal		
Obec: Chotětov	KÚ: Hřívno		
Objednatel: VaK Mladá Boleslav, a.s., Čechova 1151, 293 22 Mladá Boleslav		Datum:	III. 2023
HŘÍVNO ŘEŠENÍ VODOVODU		Č. zakázky:	2006
		Číslo kopie:	
		DÚR + DSP	
VSTUPNÍ MŘÍŽ		Měřítko: 1 : 20	Č. přílohy: D.2.1.11